



Allgemeine Informationen

Lage

Traditionsreiches First-Class-Hotel, direkt an der Seepromenade der mittelalterlichen Inselstadt Lindau. In unmittelbarer Nähe: Hauptbahnhof, Hafen, Busbahnhof. Die Inselhalle mit Kongresszentrum ist bequem zu Fuß erreichbar.

Adresse

Hotel Bayerischer Hof, 5*
Bahnhofplatz 2 / Seepromenade, 88131 Lindau im Bodensee

Zimmer

101 individuell gestaltete Zimmer (199 Betten) mit Bad/WC oder Dusche/WC, Klimaanlage, Satelliten-TV, Radio, Minibar, Selbstwahltelefon, LCD-TV, LAN und W-LAN

**Unter gleicher
Leitung**

Hotel Reutemann – Seegarten, 4*

Ludwigstraße 23 / Seepromenade, 88131 Lindau im Bodensee
Unmittelbar mit dem Hotel Bayerischer Hof verbunden

Zimmer

62 Zimmer (116 Betten) mit Bad/WC oder Dusche/WC,
Satelliten-TV, Radio, Minibar, Selbstwahltelefon, LCD-TV
LAN und WLAN, Klimaanlage

**Kontakte und
Ansprechpartner**

Telefon: (08382) 9 15-0, Fax:(08382) 9 15-5 91
Internet: www.bayerischerhof-lindau.de

Direktion, E-Mail: direktion@bayerischerhof-lindau.de
Stephan Rübsamen, Direktor
Sabine Rimpp, Stellv. Direktorin
Rene Berglehner, Direktionsassistent

Tagungen, Veranstaltungen & Gruppen:

E-Mail: event@bayerischerhof-lindau.de

E-Mail: hotel@bayerischerhof-lindau.de

Sascha Dastghaibi Veranstaltungsmanager

**Restaurants
und Bars**

Restaurant Bayerischer Hof (klimatisiert) 150 Sitzplätze
reichhaltiges Frühstücksbuffet von 7.00 bis 11.00 Uhr, im
Winter bis 10.30 Uhr
Mittags geschlossen
ab 19.00 Uhr - Abendkarte

Corner Café/Bar 40 Sitzplätze
Garten-Terrasse „je nach Witterung“ 250 Sitzplätze

Restaurant Reutemann 80 Sitzplätze
in den Sommermonaten durchgehend geöffnet
In den Wintermonaten von 12.00 – 18.00 Uhr

Parkplätze

51 Außenstellplätze / € 20,00 pro Tag
34 Tiefgaragenplätze und 6 Einzelgaragen / € 24,00 pro Tag
Ladestationen für Elektrofahrzeuge vorhanden.
Ein Ladevorgang kostet pauschal € 21,00 zuzüglich zu den
Parkplatzgebühren.

Wellness-Center

Sauna, Sanarium, Dampfbad, Caldarium und Fitnessraum,
sowie unseren Maximilian Spa

Schwimmbäder

Hallenbad (10 m x 5 m) und beheiztes Freischwimmbad (13 m x 8 m) in den Sommermonaten - mit Liegewiese im Hotelgarten

Tagungs- und Bankett Räumlichkeiten

Das Hotel Bayerischer Hof sowie das Hotel Reutemann-Seegarten bieten mit seinem vielfältigen Angebot an freundlichen und hellen Räumen den richtigen Rahmen für jede Veranstaltung.

<u>Hotel</u>	<u>Raum</u>	<u>Größe in m²</u>	<u>Preise €/Halbtags</u>	<u>Preise €/Ganztags</u>	<u>Höhe in m</u>
<u>Bayerischer Hof</u>	Meersburg	37	150,00	210,00	3,30
	Bregenz	100	370,00	530,00	3,40
	Lindau	195	700,00	1000,00	3,65
	Konstanz 1	80	420,00	600,00	3,80
	Konstanz 2	80	420,00	600,00	3,80
	Konstanz 3	80	420,00	600,00	3,80
	Konstanz	240	875,00	1250,00	3,80
	Reichenau	90	490,00	700,00	4,00
<u>Reutemann</u>	Wasserburg	20	105,00	150,00	2,70
	Montafoner Stube	25	75,00	105,00	2,75

Die Tagungsräume Konstanz I-III/ Lindau/ Bregenz/ Meersburg/ Reichenau/ Wasserburg sind mit Klimaanlage ausgestattet.






****Gruppenraum bis 62m² / € 120,00 pro Tag****

****Gruppenraum ab 80m² / € 200,00 pro Tag ****

Wenn mehr als 50% der Tagungsteilnehmer (ab 10 Personen) im Haus übernachten, stellen wir Ihnen einen entsprechenden Tagungsraum/Plenum kostenfrei zur Verfügung.

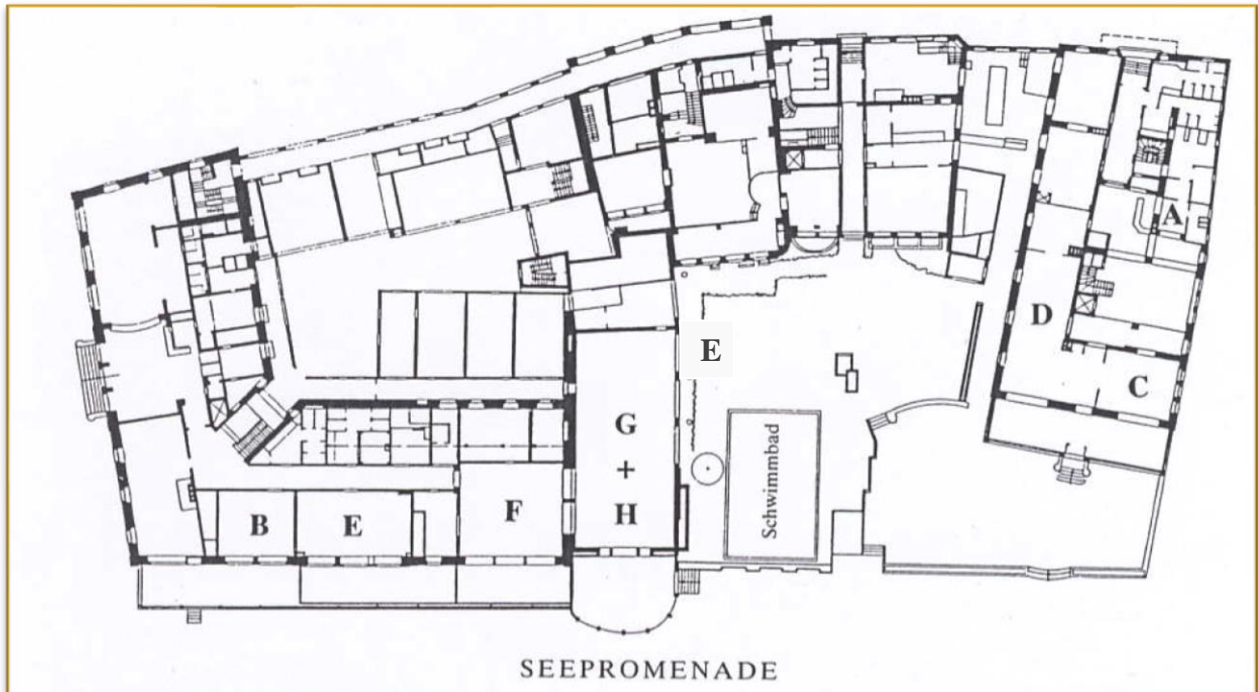
Bei Tagungen mit weniger Teilnehmern oder ohne Übernachtungen wird die volle Raummiete berechnet.

Bestuhlungsformen

	Tagungsraum	Größe in m ²	Höhe in m					
A	Wasserburg (runder Tisch)	20	2,71-	10	0	0	0	10
B	Meersburg	37	3,30	22	15	30	15	19
E	Reichenau	90	4,00	0	60	80	26	32
F	Bregenz	100	3,40	80	32	80	25	30
G	Lindau	195	3,65	150	112	200	64	68
F+G	Bregenz + Lindau	295	3,40-3,65	230	0	0	0	0
H	Konstanz	240	3,80	0	180	300	84	90

 Bankett
  Parlamentarisch
  Stuhlreihen
  U-Form
  Block
 (Bestuhlungspläne siehe Anhang)

TAGUNGSRÄUME IM ÜBERBLICK



Tagungstechnik

Im Preis (Raummiete) inbegriffen:

- WLAN und LAN im Tagungsbereich und in den Zimmern
- Leinwände
- Ferngesteuerte Beleuchtungs- und Verdunklungsanlage (nur Raum Konstanz und Raum Lindau)
- 1x Flipchart mit 4 Stiften (jedes weitere € 16,00)
- 1x Pinnwand mit Packpapier (jede weitere € 13,00)
- 1x Rednerpult
- Schreibunterlagen mit Stiften
- Telefon auf Wunsch im Raum

Gegen Berechnung erhalten Sie:

- Beamer € 110,00/Tag
- Drahtlose mobile Mikrofonanlage mit Aufzeichnungsmöglichkeiten und einem Mikrofon der Fa. Sennheiser (Keine technische Betreuung – lediglich mit Einweisung und Soundcheck, nur Raum Konstanz, Raum Lindau oder Raum Bregenz) € 100,00/Tag
Je weiteres drahtloses Mikrofon, (max. 4 Mikrofone drahtlos schaltbar)
Betreuung durch externe Firmen € 35,00/Tag
- CD-Player € 18,00/Tag
- Laptop € 40,00/Tag
- Konferenztelefon € 35,00/Tag
- Laserpointer € 15,00/Tag
- Moderatorenkoffer € 35,00/Tag
- Sekretariats-Service € 40,00/Stunde
- Betreuung durch Techniker Auf Anfrage
- Fotokopie € 0,40/Einheit

Preise nach Aufwand:

- Simultandolmetscheranlage
- Drucksachen
- Namensschilder
- Begrüßungspräsente

Sehr gerne organisieren wir für Sie darüber hinaus weitere spezielle Geräte- und Konferenztechnik bei zuverlässigen Firmen. Die Berechnung erfolgt nach Aufwand.

Zimmerpreise/Tagungspreise & Pauschalen

Gültig ab 10 Personen vom 03. April 2023 bis 24. März 2024

inklusive einem der Personenzahl entsprechenden Tagungsraum und der in unserer
Tagungsmappe beschriebenen Technik

(außer in der Hochsaison vom 15. Juli bis 08. September 2024)

In unserem Hotel Bayerischer Hof

Vom 06. Nov. 2023 bis 24. März 2024	Übernachtung im Einzelzimmer	ab € 157,00
	Übernachtung im Doppelzimmer	ab € 243,00
Vom 25. März 2024 bis 03. Nov. 2024	Übernachtung im Einzelzimmer	ab € 174,00
	Übernachtung im Doppelzimmer	ab € 264,00

(Alle Zimmerpreise verstehen sich pro Zimmer und inklusive Frühstück)

In unserem Hotel Reutemann/Seergarten

Vom 25. März 2024 bis 03. Nov. 2024	Übernachtung im Einzelzimmer	ab € 148,00
	Übernachtung im Doppelzimmer	ab € 229,00

(Alle Zimmerpreise verstehen sich pro Zimmer und inklusive Frühstück)

1. <u>Kaffeepause</u>	m. Kaffee	o. Kaffee
Kaffee/Tee	€ 4,10	
... mit feinem Teegebäck	€ 6,30	€ 2,20
... unser Birchermüsli oder hausgemachtes Beeren- Joghurt mit Honig	€ 7,30	€ 3,20
... mit süßem Plundergebäck	€ 7,60	€ 3,50
... mit Butterbrezeln	€ 7,60	€ 3,50
... mit Schoko-Croissant	€ 7,60	€ 3,50
... mit frischem, geschnittenem Obst im Glas	€ 8,85	€ 4,75
... mit 2 Stück Obst	€ 7,85	€ 3,75
... mit einem Stück Blechkuchen oder Brownie	€ 9,10	€ 5,00
... mit verschiedenen Muffins	€ 9,10	€ 5,00
... mit pikantem Gebäck	€ 9,35	€ 5,25
... mit frischem Multivitaminsaft	€ 13,10	€ 9,00
... mit belegtem Baguette/Seele	€ 13,10	€ 9,00
... (Käse, Schinken, Tomate, Gurke)		
... mit 1 Paar bayerischen Weißwürsten, Brezeln und süßem Senf	€ 16,10	€ 12,00

(Alle Preise verstehen sich pro Person und Stück.)

Nespresso-Kaffeemaschine bis 10 Personen:

Preis pro Tasse € 4,00/ Abrechnung nach Verbrauch

2. Tagungsgetränke

Teinacher Mineralwasser 0,25l € 3,60 pro Getränk
5 Getränke: Teinacher Mineralwasser 0,25l / Teinacher Genuss Apfelschorle
0,33/Lindauer Fruchtsaft 0,20l / Cola 0,33l € 4,20 pro Getränk

3. Mittag- und Abendessen

2-Gang-Menü	ab	€	35,00 pro Person
3-Gang-Menü	ab	€	48,00 pro Person
4-Gang-Menü	ab	€	59,00 pro Person
Lunchbüffet ab 30 Personen	ab	€	52,50 pro Person

4. Tagungspauschalen

Beispiel: Tagungspauschale „Schwaben“

- 5 Erfrischungsgetränke (Teinacher Mineralwasser 0,25l, Teinacher Genuss Apfelschorle 0,33, Lindauer Fruchtsaft 0,20l, Coca-Cola 0,33l)
- Kaffeepause vormittags mit Kaffee/Tee und Butterbrezeln
- 2-Gang-Business-Menü + 1 alkoholfreies Getränk
- Kaffeepause nachmittags mit Kaffee/Tee und frischem saisonalen Kuchen vom Blech
- 3-gängiges-Halbpensions-Abendmenü (exkl. Getränke)

Preis pro Person

à € 130,00 pro Tag

Preis pro Person ohne Abendessen

à € 84,00 pro Tag

Gerne erstellen wir Ihnen auf Wunsch, eine auf Ihre Bedürfnisse abgestimmte
Tagungspauschale.

Vorschlag Business-Buffet

Alkoholfreies Getränk

Salat

Suppe

Hauptgang

Dessert

€ 58,00 pro Person inklusiv einem alkoholfreien Getränk

€ 53,00 pro Person ohne Getränke

Gerne stellen wir Ihnen ein individuelles Menü oder Buffet unter Rücksichtnahme des saisonalen Angebotes zusammen.

Unser Küchenchef geht gerne auf Ihre Wünsche ein.

(Preisabweichungen möglich)

Vorschlag - Schwäbisches-3-Gang-Menü

Alkoholfreies Getränk

Marktfrische Bodensee-Blattsalate mit unserem Hausdressing

oder

Max II Suppe – Kraftbrühe vom Allgäuer Tafelspitz
mit hausgemachten Grießnockerln, feines Gemüse

Goldgelbe Zwiebelschmelze und Tafelspitz

Saftige gebratene Medaillons vom Allgäuer Landschwein
Rahmchampignons, hausgemachte Käsespätzle und Röstzwiebeln

oder

Gebratenes Felchenfilet aus dem Wildfang
Italienisches Gemüse, ligurisches Olivenöl, Salzkartoffeln
(Je nach Saison bzw. von der Schonzeit abhängig.)

Crumble vom Bodensee – Apfel mit Vanilleeis

€ 48,00 pro Person ohne Getränke

€ 53,00 pro Person inklusiv einem alkoholfreien Getränk

Gerne stellen wir Ihnen ein individuelles Menü oder Buffet unter
Rücksichtnahme des saisonalen Angebotes zusammen.

Unser Küchenchef geht gerne auf Ihre Wünsche ein.

(Preisabweichungen möglich)

Kaltes Fingerfood

Kleiner Spargelsalat mit knusprigen Schinkenwürfeln im Glas, € 3,70 pro Glas
(saisonabhängig)

Stolzes Lachsburger (Blätterteig mit schottischem Rauchlachs), € 3,70 pro Stück

Pumpernickel mit vegetarischem Gemüseaufstrich, € 3,20 pro Stück

Melonenwürfel mit Serrano- Schinken im Glas, € 3,70 pro Glas

Knusprige Bouches mit Tatare vom schott. Rauchlachs, € 4,20 pro Stück

Herzhafte Minis (diverses Blätterteiggebäck), € 3,70 pro Stück

Warmes Fingerfood

Kürbiscremesuppe (vegan) – Tasse serviert, € 3,70 pro Tasse
(Saisonabhängig)

Glasnudelsalat (vegan) € 3,20

Kleine vegetarische Frühlingsrolle mit Sweet Chili-Sauce, € 2,70 pro Stück

Mariniertes Hähnchenbrustfilet am Spieß, € 4,20 pro Spieß

Knusprig gebackene Wildwassergarnele, € 3,70 pro Stück

Mini Wiener Schnitzel, € 4,40 pro Stück

Gerne stellen wir Ihnen auch ein individuelles Angebot für kaltes und warmes
Fingerfood unter Rücksichtnahme des saisonalen Angebotes zusammen.

Unser Küchenchef geht gerne auf Ihre Wünsche ein.
(Preisabweichungen möglich)

Aus unser Patisserie

Weißes Schokoladenmousse mit Erdbeer-Minze-Salat im Glas serviert
€ 3,70 pro Glas (saisonabhängig)

Kleiner Würfel von Stolzes Schokoladenkuchen
€ 3,70 pro Stück

Unser Tipp für Sie:

Zum Aperitif empfehlen wir Ihnen
6 kleine Köstlichkeiten Ihrer Wahl.

Zum Mittag- oder Abendessen empfehlen
wir Ihnen 18 kleine Köstlichkeiten Ihrer Wahl.

Die Abrechnung erfolgt pro Gläschen.

Selbstverständlich bieten wir Ihnen auch individuelle Patisserie – Vorschläge an.

Alle genannten Preise beinhalten die derzeit gültige Mehrwertsteuer. Bei einer Erhöhung der Mehrwertsteuer behalten wir uns eine entsprechende Preiserhöhung vor.

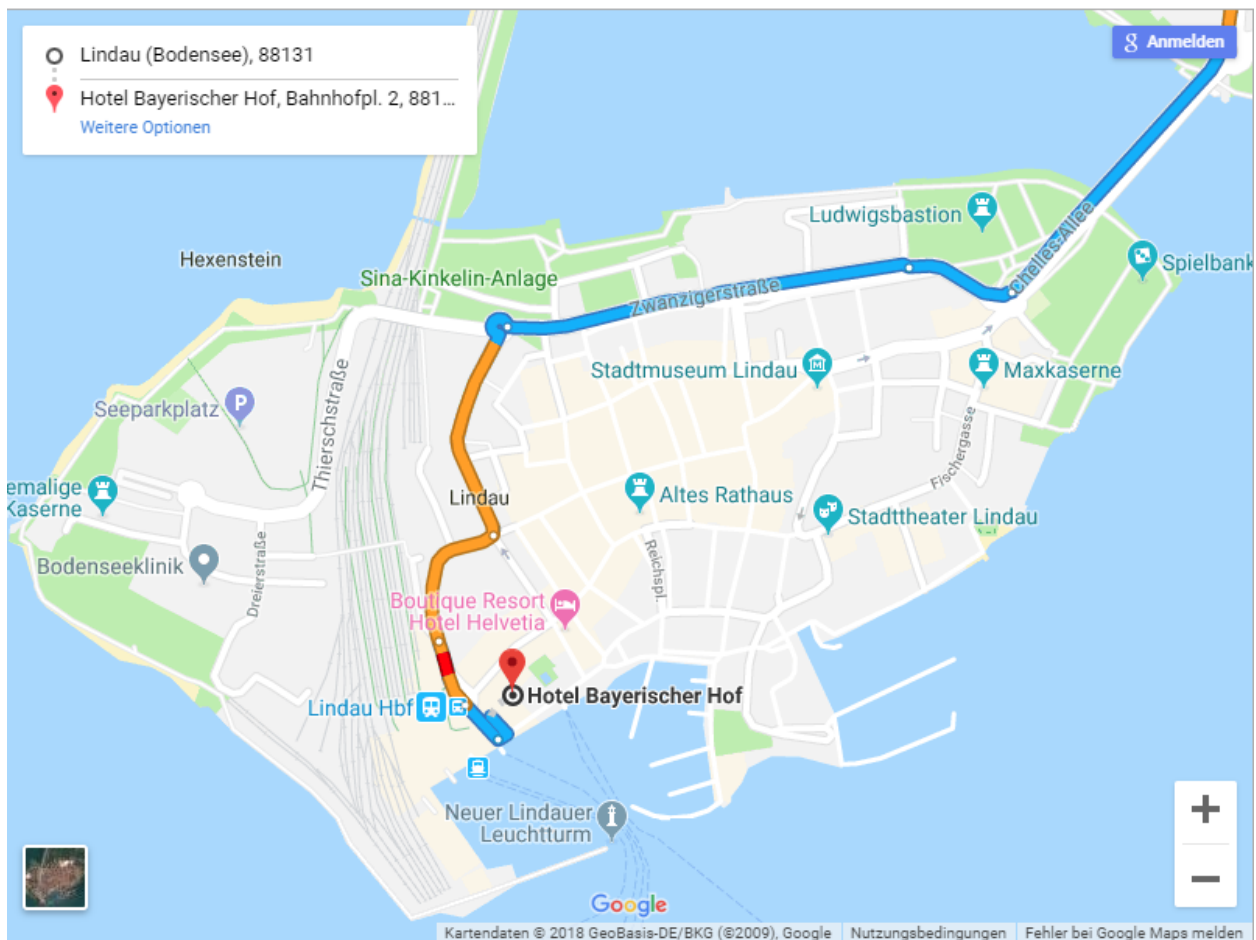
So finden Sie uns

LAGE

Die Hotels Bayerischer Hof und Reutemann - Seegarten liegen direkt an der Seepromenade der historischen Inselstadt Lindau.

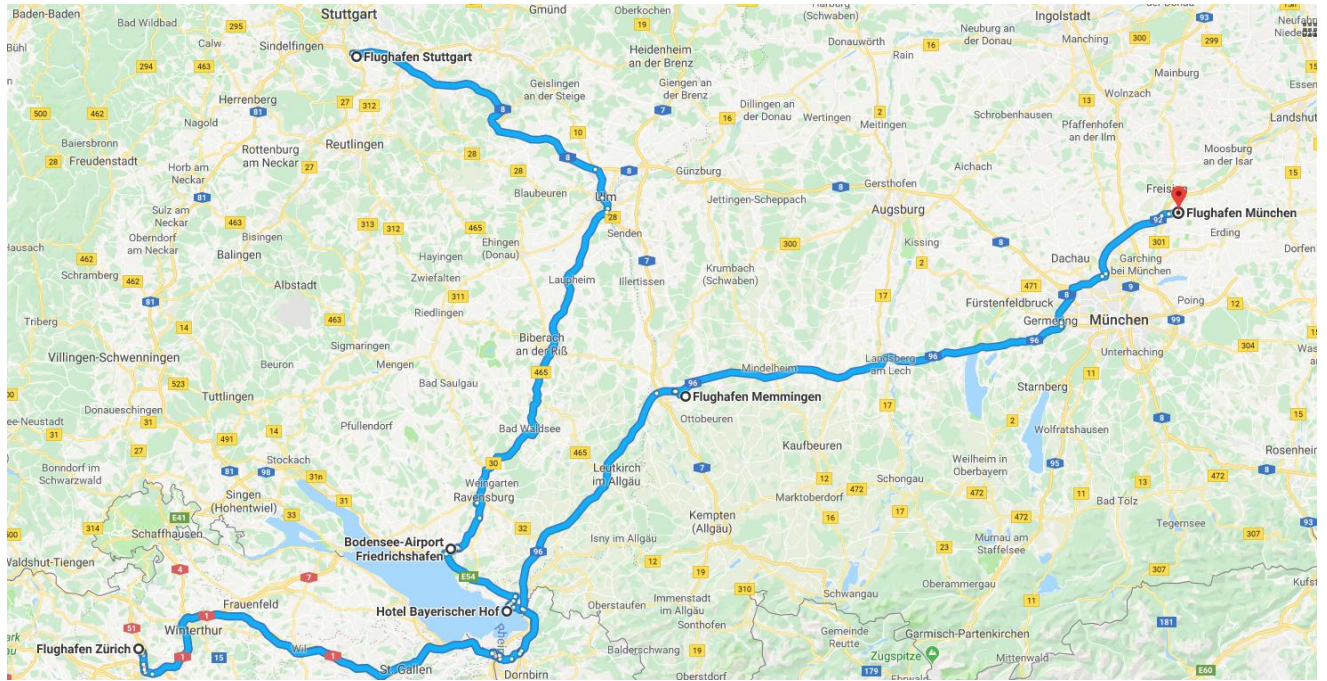
ANFAHRT

PKW: Sie verlassen die Autobahn A96 München – Lindau bei der Ausfahrt „Lindau“ und folgen der Beschilderung in Richtung „Lindau-Insel“. Nach der Überfahrt der Seebrücke bleiben Sie auf der Vorfahrtsstraße, fahren an der Inselhalle vorbei und biegen am Kreisel der HypoVereinsbank links ab. Fahren Sie dann weiter bis zum Bahnhof, der sich gegenüber des Hotels BAYERISCHER HOF befindet. Das Haus REUTEMANN - SEEGARTEN liegt unmittelbar daneben.



<https://goo.gl/maps/78PdczdUNPM2>

Bahn oder Flugzeug: Sie erreichen uns bequem mit der Bahn oder über die Flughäfen Friedrichshafen (28,7 km entfernt), Memmingen 75,5 km), München (214 km), Stuttgart (199 km) und Zürich (163 km).



Besondere Regelungen im Zusammenhang mit Pandemien (insbesondere dem Corona - Virus):

Wir bitten um Ihr Verständnis, dass die vereinbarten Hotelleistungen durch die jeweiligen Leistungserbringer stets unter Einhaltung und nach Maßgabe der zum jeweiligen Reisezeitpunkt geltenden behördlichen Vorgaben und Auflagen erbracht werden. Mit Ihrer Bestätigung erklären Sie sich einverstanden, angemessene Nutzungsregelungen oder -beschränkungen der Leistungserbringer bei der Inanspruchnahme von Hotelleistungen zu beachten und im Falle von auftretenden typischen Krankheitssymptomen die Hotelleitung oder den Leistungsträger unverzüglich zu verständigen. Bitte beachten Sie: Das Tragen einer FFP2 – Maske ist obligatorisch

Wir freuen uns auf Ihren Besuch und darauf, Ihnen Ihren Aufenthalt so angenehm wie möglich zu gestalten.

**Ihr Team
Hotel Bayerischer Hof
Hotel Reutemann - Seegarten**